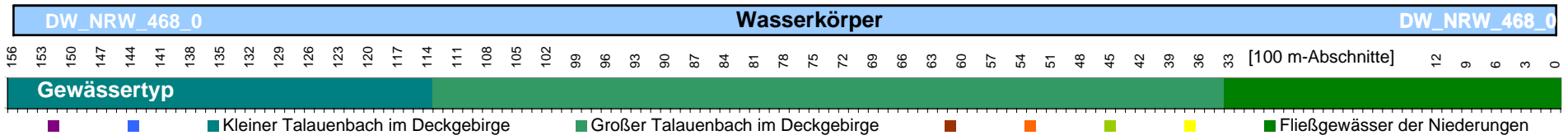
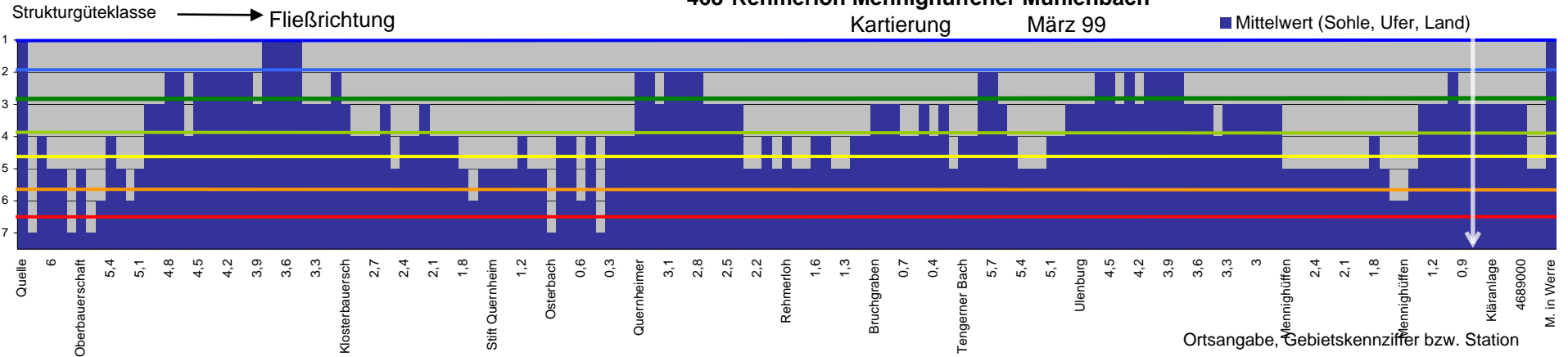


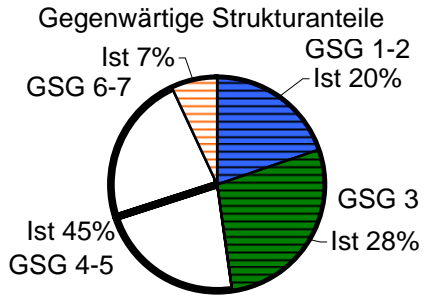
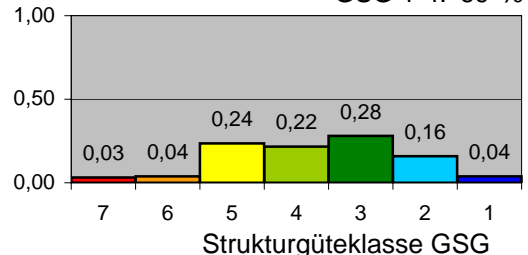
# 468 Rehmerloh Mennighüffener Mühlenbach

Kartierung März 99

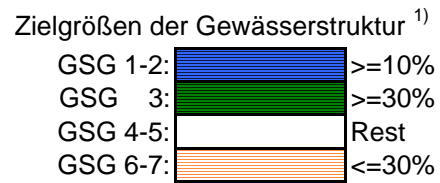
■ Mittelwert (Sohle, Ufer, Land)



## Gewässerstrukturgüte GSG 1-4: 69 %



Klasse	Maß der Veränderung	Farbsymbol
1	unverändert	dunkelblau
2	gering verändert	hellblau
3	mäßig verändert	grün
4	deutlich verändert	hellgrün
5	stark verändert	gelb
6	sehr stark verändert	orange
7	vollständig verändert	rot



<sup>1)</sup> siehe [www.flussgebiete.nrw.de/pilotprojekte](http://www.flussgebiete.nrw.de/pilotprojekte)

