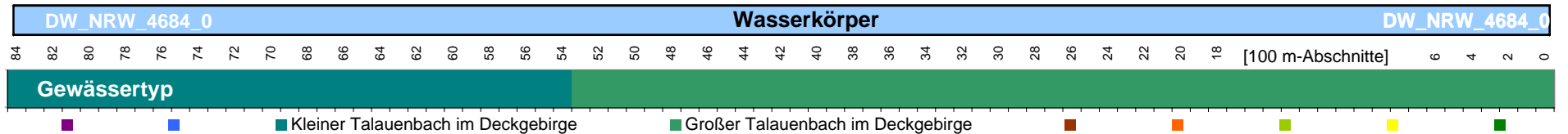
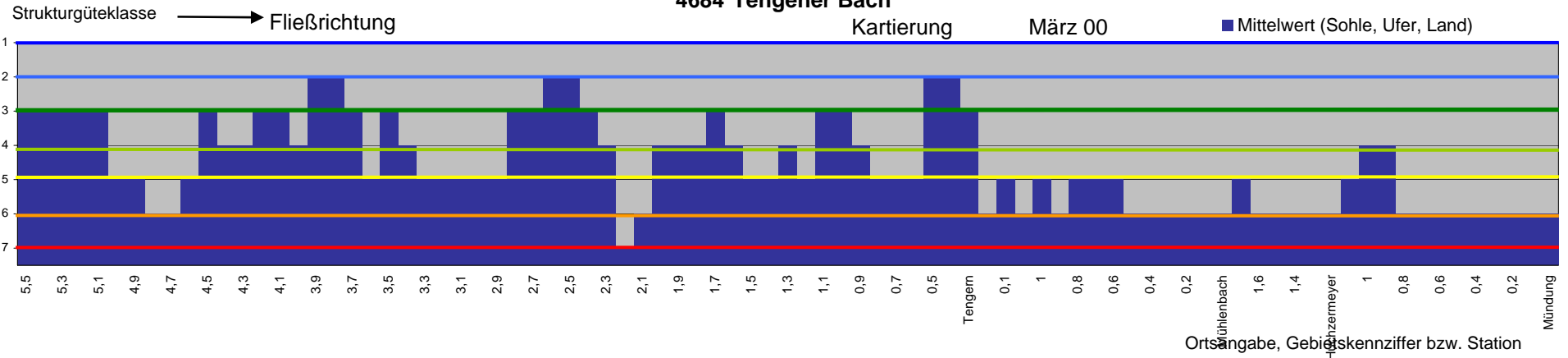
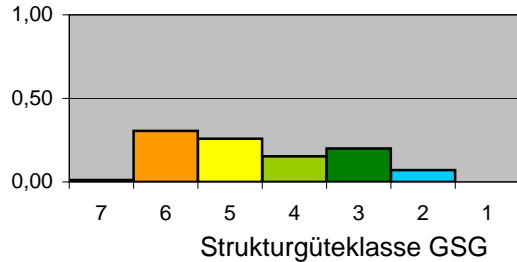


# 4684 Tengener Bach

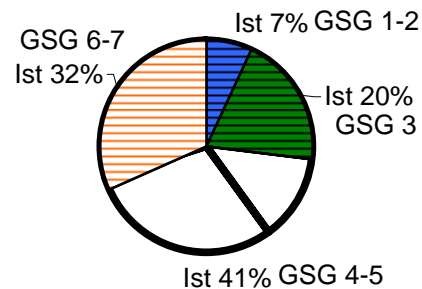


## Gewässerstrukturgüte

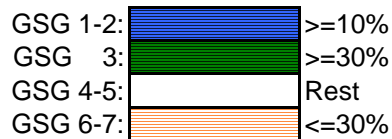


Klasse	Maß der Veränderung	Farbsymbol
1	unverändert	dunkelblau
2	gering verändert	hellblau
3	mäßig verändert	grün
4	deutlich verändert	hellgrün
5	stark verändert	gelb
6	sehr stark verändert	orange
7	vollständig verändert	rot

## Gegenwärtige Strukturanteile



## Zielgrößen der Gewässerstruktur <sup>1)</sup>



<sup>1)</sup> siehe [www.flussgebiete.nrw.de/pilotprojekte](http://www.flussgebiete.nrw.de/pilotprojekte)

## Relative Häufigkeitsverteilungen

